

Fiche Technique du spectacle « Le Poivre Rose »

Ce dossier fait partie intégrante du contrat, il peut-être discuté au préalable et seulement au préalable.

Si aucune réaction n'a été donné au minimum 1 mois avant la date du spectacle, il est considéré comme accepté.

Composition de l'équipe en tournée :

-5 Interprètes

-1 Technicien

-1 Musicienne (dans le cas d'un spectacle avec musique live)

+ Équipe de production (le nombre de personne vous sera confirmé en temps voulu).

Technique

Plateau

Configuration du plateau : Frontal

Ouverture : 10m

Profondeur : 8m

Hauteur minimale : 8m (sous le grill technique)

Pendrillonage :Pendrillonage à l'italienne, noir (cf plan lumière).

Sol : Tapis de danse noir.

Résistance du plancher en charge ponctuelle : 400kg

Accroches des agrès:Cf plan d'accroches.

Dégagements et coulisses : Dégagements de minimum 4m à jardin, 1,5m à cour. Les coulisses doivent dégagées et convenablement éclairées à l'aide de lumières bleues.

Autre : une arrivée d'eau courante et une évacuation à proximité du plateau. Raccord standard ½".

Contact

Accueil : Amaury Vanderborgh +32 498 262 018 info@ciedupoivrerose.com

Technique : Thomas Dechaufour +32 498 593 840 technique@ciedupoivrerose.com

Lumières : Olivier Grimmeau +32 495 662 615 technique@ciedupoivrerose.com

Équipe d'accueil

Techniciens Lumière : 2 personnes durant les ajustages et le pointage lumière, 1 personne le reste du temps.

Technicien son : 1 Ingénieur son qui sera chargé du mixage durant le spectacle. Sa présence sera demandé de l'arrivée de la compagnie jusqu 'à son départ.

Techniciens plateau : 2 personnes pour le déchargement et le chargement du camion, ainsi que pour la mise en place des points d'accroches.

Lumière

Le matériel lumière doit être installé selon le plan en annexe, câblé et prêt au pointage à l'arrivée de la compagnie.

Les projecteurs (circuits 22, 25, 26, 28, 29, 30, 31 et 36) sont susceptibles d'être déplacés en fonction des possibilités d'accroche des agrès.

Dans le cas d'un spectacle avec musique live, merci de prévoir 8 PC 1kW supplémentaires, avec volets. Le placement de ces projecteurs sera déterminé lors du montage.

Son

Le système de diffusion doit être adapté au lieu, installé et fonctionnel à l'arrivée de la compagnie.

Lecteur CD avec autopause.

Retour sur scène pour couvrir convenablement le plateau.

En cas de musique live, merci de fournir les microphones suivants :

- 1 micro cravate (Type SENNHEISSER EW112PG3)
- 3 micros pick-up (Type SENNHEISSER MKH 40-P48)

Dans ce cas, nous rappelons que l'ingénieur son d'accueil chargé du mixage.

Contact

Accueil : Amaury Vanderborcht +32 498 262 018 info@ciedupoivrerose.com

Technique : Thomas Dechaufour +32 498 593 840 technique@ciedupoivrerose.com

Lumières : Olivier Grimmeau +32 495 662 615 technique@ciedupoivrerose.com

Planning

Temps Montage : 2h

Temps Pointage : 1h30

Temps d'échauffement sur le plateau (avant ouverture des portes): 1h

Durée du spectacle : 1h10

Temps de démontage : 2h

Accueil

Le lieu d'accueil devra prévoir six chambres d'hôtel (sept dans le cas d'un spectacle avec musique live) pour les membres de la compagnie en tournée. Deux chambres supplémentaires pourront être demandées si la présence de la production est confirmée.

Il sera demandé au lieu d'accueil de prévoir 2 places de stationnement sécurisées pour un véhicule utilitaire (H : 2,5 m ; L : 5,55m) et une voiture de tourisme.

L'accès à une machine à laver et à un sèche-linge est requis.

Les repas seront servis à l'issue du spectacle.

Loges : 3 Loges (4 si musique live) chauffées, avec table, chaises et miroir, accès à l'électricité, douche, pouvant accueillir confortablement 6 personnes.

Merci de prévoir un assortiments de snacks salés et sucrés, fruits de saison et boissons fraîches (bières, coca zéro et normal, jus de fruits et eau) et chaudes (thés et café) dans les loges.

Un accès à une connexion internet sera demandé.

Prévoir une loge rapide dans les coulisses (lumière bleue).

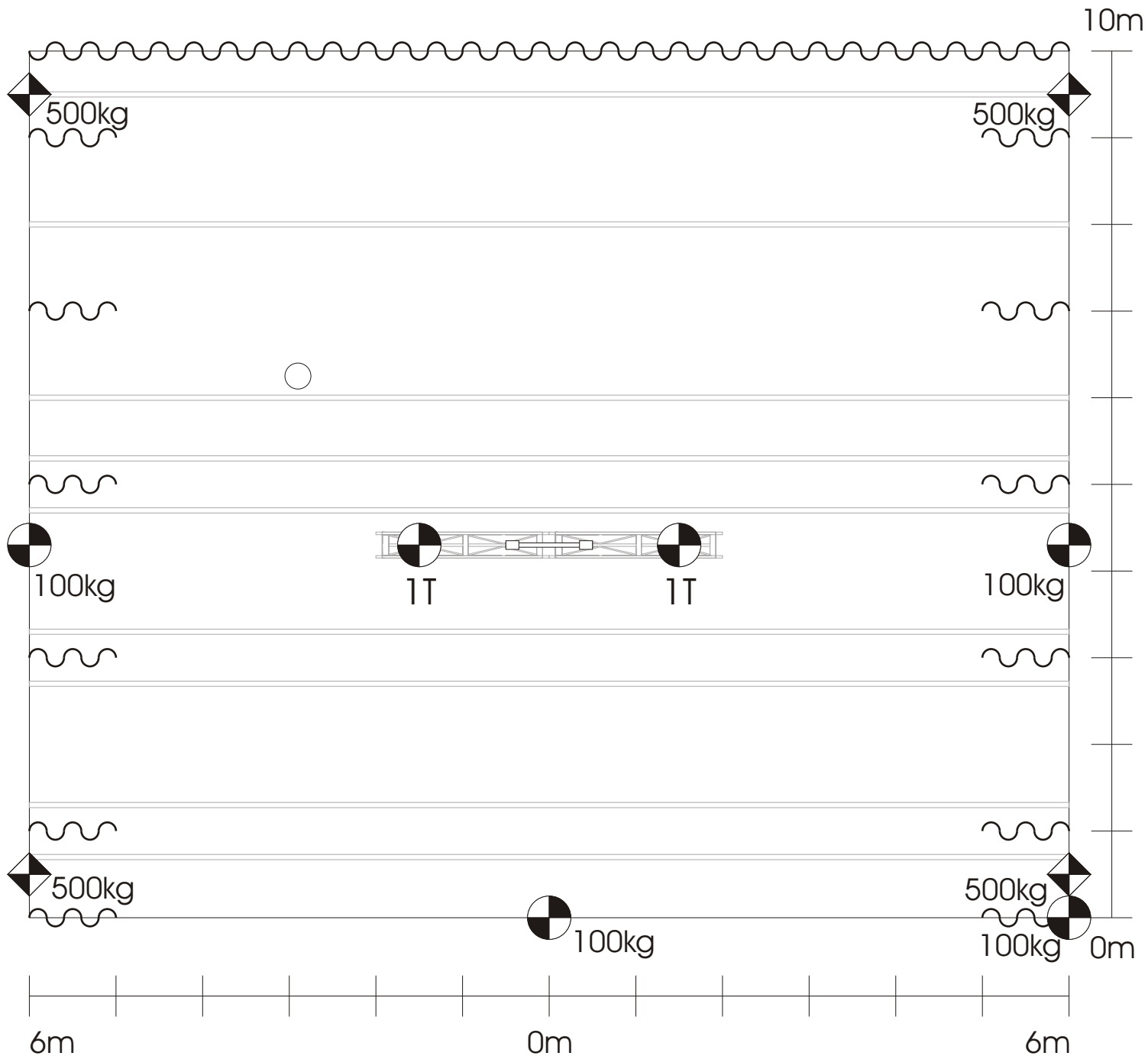
Contact

Accueil : Amaury Vanderborght +32 498 262 018 info@ciedupoivrerose.com

Technique : Thomas Dechaufour +32 498 593 840 technique@ciedupoivrerose.com

Lumières : Olivier Grimmeau +32 495 662 615 technique@ciedupoivrerose.com

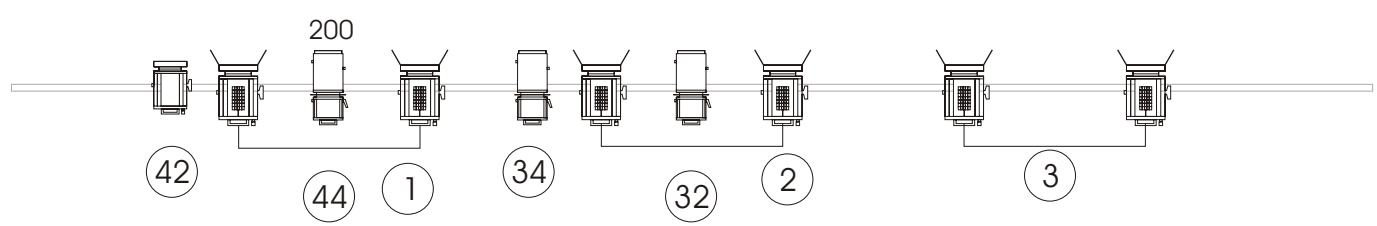
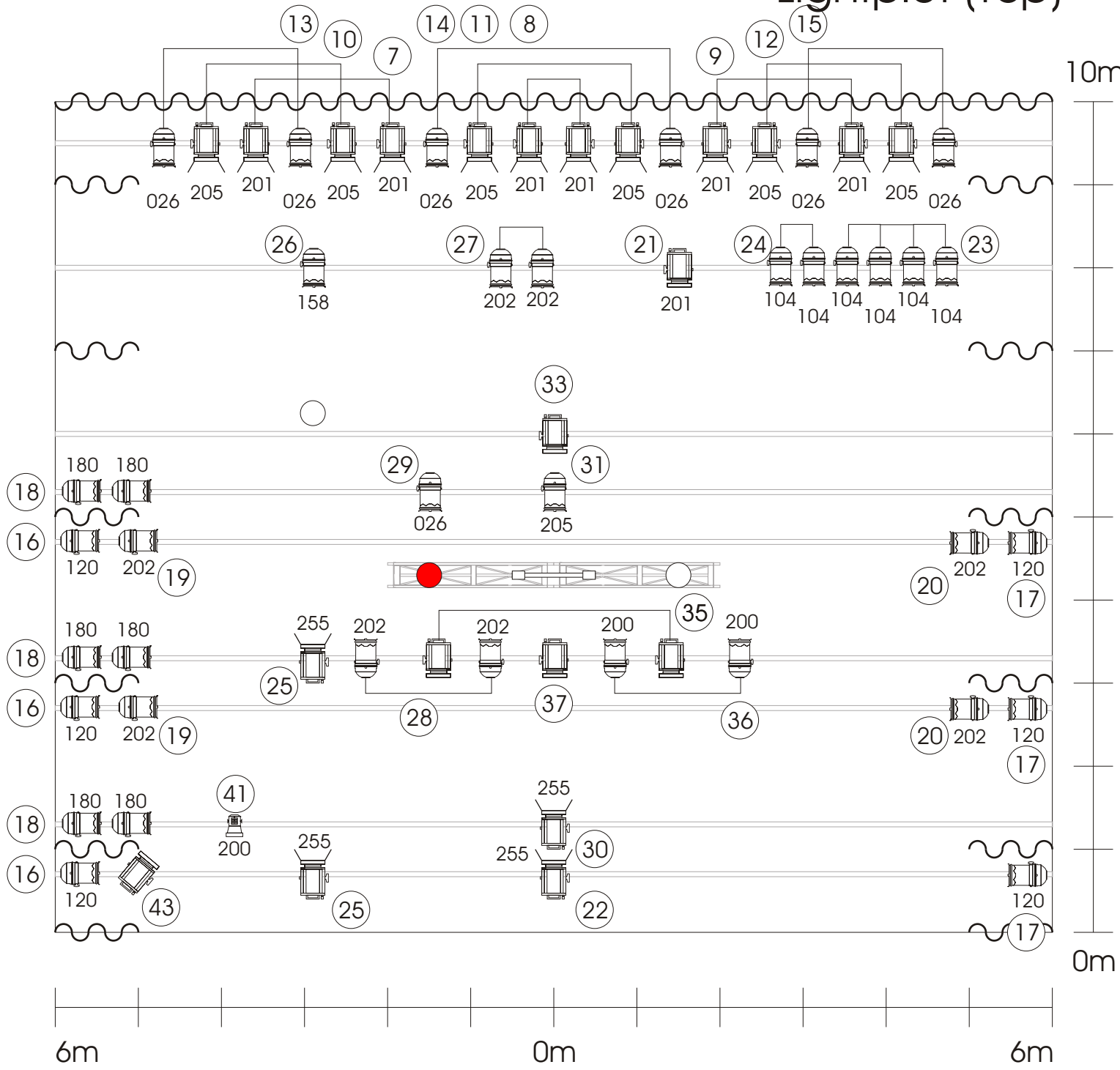
Plan d'accroches



-  Point d'accroche par suspension
-  Point d'ancrage au sol

COMPAGNIE du POIVRE ROSE

Lightplot (Top)



Le Poivre Rose
September 2014

Design: Olivier Grimmeau
olivier.gimmeau@skynet.be

COMPAGNIE
du
POIVRE ROSE

Lightplot (Floor)




23x  PC 1kW with Barndoor

43x  PAR64 CP62 1kW

15x  Profile 1kW (type Robert Juliat 614)

6x  PC 2kW with Barndoor

1x  PAR36 (F1)

8x  Boom

Gels list:

026 - 7x PAR

104 - 6x PAR

120 - 6x PAR

156 - 2x PAR

158 - 1x PAR

180 - 6x PAR

200 - 2x PAR + 1x PAR36 + 1x découpe

201 - 7x PC 1kW + 2x PAR

202 - 10x PAR

205 - 6x PC 1kW + 1x PAR

255 - 4x PC 1kW